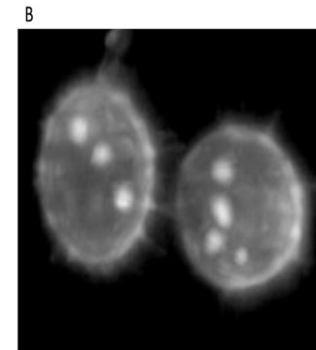
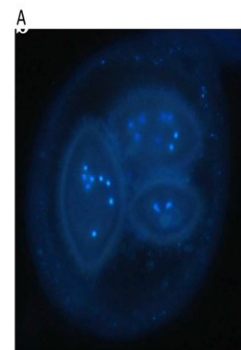


Organisme chef de file : INRAE

Date de début de projet : 1er Octobre 2024

Durée : 42 mois

TITRE : Rôle des SPORes dans la reproduction sexuée des TRUFfes et optimisation des techniques culturales pour le développement de la trufficulture comme diversification agricole dans le contexte des changements globaux : **SPORTRUF**



Une expérimentation nationale qui s'appuie sur les trufficulteurs pour les trufficulteurs...

SPORTRUF : un partenariat national

Organismes de recherche

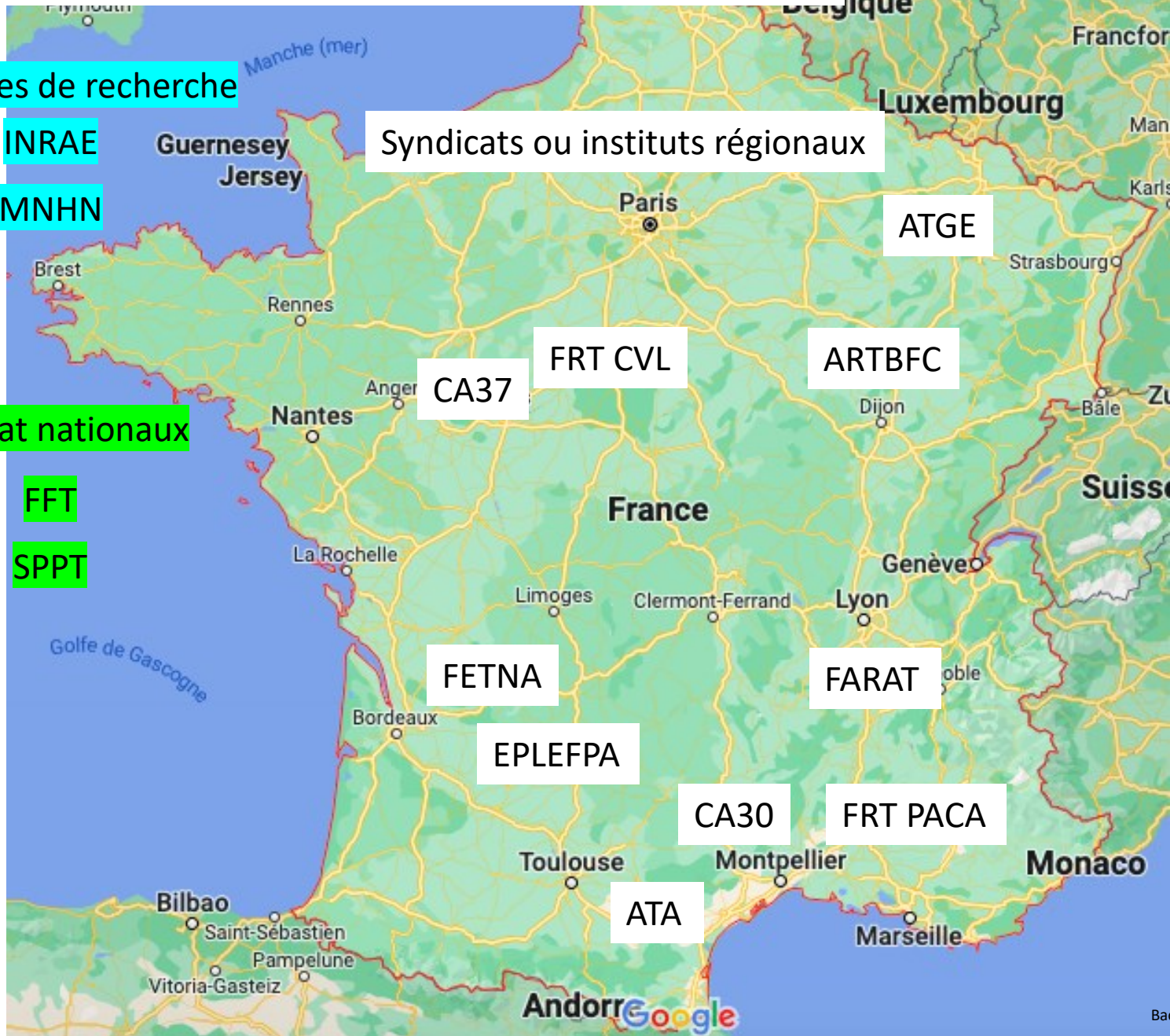
- INRAE
- MNHN

Syndicat national

- FFT
- SPPT

Syndicats ou instituts régionaux

- ATGE
- ARTBFC
- FRT CVL
- CA37
- FARAT
- FETNA
- EPLEFPA
- CA30
- FRT PACA
- ATA



Programme de travail

Action 1 : Connaissances actuelles et pratiques utilisées

Action 1.1 : Rôle des spores et données publiées

Action 1.2 : Inventaire des techniques utilisées par la profession (enquête nationale)

Action 2 : les spores et la reproduction sexuée des truffes

Action 2.1 : compréhension de la génétique des spores par des approches de PCR digitale

Action 2.2 : capacité des spores à germer en fonction de leur maturité

Action 2.3 : compréhension de la saisonnalité des individus et de la banque de spores

Action 3 : Expérimentations sur les ensemencements

Action 3.1 : choix des sites expérimentaux

Action 3.2 : réalisation des ensemencements en utilisant un ou deux protocoles choisis suivant l'action 1.2 (suite à l'exploitation des résultats de l'enquête)

Action 3.3 : qualité des truffes dans les nids à truffe

Programme de travail

Action 1 : Connaissances actuelles et pratiques utilisées

Action 1.1 : Rôle des spores et données publiées

Action 1.2 : Inventaire des techniques utilisées par la profession (enquête nationale)

Action 2 : les spores et la reproduction sexuée des truffes

Action 2.1 : compréhension de la génétique des spores par des approches de PCR digitale

Action 2.2 : capacité des spores à germer en fonction de leur maturité

Action 2.3 : compréhension de la saisonnalité des individus et de la banque de spores

Action 3 : Expérimentations sur les ensemencements

Action 3.1 : choix des sites expérimentaux

Action 3.2 : réalisation des ensemencements en utilisant un ou deux protocoles choisis suivant l'action 1.2 (suite à l'exploitation des résultats de l'enquête)

Action 3.3 : qualité des truffes dans les nids à truffe

Programme de travail

Actions à mener par tous les partenaires du projet

Recherche participative avec tous les trufficulteurs français qui peuvent participer !

- *Mener une enquête nationale sur les pratiques trufficoles*
- *Identifier des sites d'études potentiels pour l'expérimentation sur l'ensemencement*
- *Assurer le suivi du protocole expérimental sur les sites d'études retenus*
- *Recueillir les données de l'expérimentation (production de truffe et mesures)*

Action 1.2

BUT: Réaliser une enquête anonyme auprès des trufficulteurs à l'échelle nationale

OBJECTIFS :

- Réunir suffisamment d'informations sur les pratiques majoritairement employées
- Cibler des paramètres pertinents pour la définition du protocole expérimental développé dans l'action 3.2 du projet

Connaître les pratiques des trufficulteurs sur une ou plusieurs espèces (*Tuber melanosporum*, *Tuber aestivum*, *Tuber aestivum var uncinatum*, *Tuber magnatum*)
Tout le monde peut répondre même ceux qui ne font pas d'ensemencement sporal

Action 1.2

ACCES A L'ENQUETE

<https://sondages.inrae.fr/index.php/228412?lang=fr>



Programme de travail

Action 1 : Connaissances actuelles et pratiques utilisées

Action 1.1 : Rôle des spores et données publiées

Action 1.2 : Inventaire des techniques utilisées par la profession (enquête nationale)

Action 2 : les spores et la reproduction sexuée des truffes

Action 2.1 : compréhension de la génétique des spores par des approches de PCR digitale

Action 2.2 : capacité des spores à germer en fonction de leur maturité

Action 2.3 : compréhension de la saisonnalité des individus et de la banque de spores

Action 3 : Expérimentations sur les ensemencements

Action 3.1 : choix des sites expérimentaux

Action 3.2 : réalisation des ensemencements en utilisant un ou deux protocoles choisis suivant l'action 1.2 (suite à l'exploitation des résultats de l'enquête)

Action 3.3 : qualité des truffes dans les nids à truffe

Action 3.1

Sélection des sites sur lesquels nous réaliserons des expérimentations

But : Retenir des sites pour la mise en place du dispositif expérimental afin d'étudier le rôle de l'ensemencement en truffière.

Question : Est-ce que la pratique de l'ensemencement déclenche ou augmente la production et la qualité des truffes ?

Démarche : Projet pour le développement de la filière basé sur la recherche participative qui s'appuie et mobilise les trufficulteurs eux-mêmes.

Action 3.1

Le choix du site est conditionné par :

- Le choix d'un trufficulteur méticuleux
 - ✓ Réalise déjà un suivi de sa production à l'arbre
 - ✓ Ouvert à l'expérimentation
 - ✓ Communique ses données de récolte, d'analyse de sol, plans de plantation... etc
(A votre demande les sites resteront anonymes et confidentiels)

- Le respect des engagements contractuels
 - ✓ Garantit l'accès au site des techniciens, ingénieurs et chercheurs impliqués dans SPORTRUF
 - ✓ Permet l'installation des équipements, les prélèvements et mesures ...
 - ✓ Suit le protocole déterminé pour leur site (suivi de cavage)

PAS DE DONNEES DE PRODUCTION = PAS DE VALORISATION DE L'EXPERIMENTATION

Critères de recrutement du site :

Pour répondre à la question du déclenchement de la production par l'ensemencement, ciblez :

- Truffières jeunes en âge de produire mais non encore productives (3 à 5 ans)
- Truffières en production mais comptant des arbres non producteurs (brûlés stériles).

Avec les critères suivants :

- Sites producteurs (ni trop peu, ni trop non plus) ou en âge de produire (biomasse ~ 4 ans)
- Plantations avec 100 arbres minimum
- Non ensemencés,
- Arrosés,
- Menés de manière cohérente
- Avec historique de production des 3 dernières années
- Avec un suivi des récoltes détaillé par arbre

Un arbre sera considéré comme producteur s'il a produit au moins ces 3 dernières années.

Programme de travail

Action 1 : Connaissances actuelles et pratiques utilisées

Action 1.1 : Rôle des spores et données publiées

Action 1.2 : Inventaire des techniques utilisées par la profession (enquête nationale)

Action 2 : les spores et la reproduction sexuée des truffes

Action 2.1 : compréhension de la génétique des spores par des approches de PCR digitale

Action 2.2 : capacité des spores à germer en fonction de leur maturité

Action 2.3 : compréhension de la saisonnalité des individus et de la banque de spores

Action 3 : Expérimentations sur les ensemencements

Action 3.1 : choix des sites expérimentaux

*Action 3.2 : réalisation des ensemencements en utilisant un ou deux protocoles choisis
suivant l'action 1.2 (suite à l'exploitation des résultats de l'enquête)*

Action 3.3 : qualité des truffes dans les nids à truffe

Action 3.2

Suite au retour de l'enquête nous pourrons déterminer un plan d'expérience concernant la formulation du substrat et la /les techniques d'ensemencement à mener au sein des plantations sélectionnées sur tout le territoire

Définition du protocole expérimental :

- Le substrat (avec et sans spores)
- Les modalités d'application
- Les conditions expérimentales
 - ✓ Site producteur avec également des arbres avec Brûlé stérile
 - ✓ Truffières jeunes en âge de produire mais non encore productives
- Suivi des récoltes et critères d'évaluation de la qualité des truffes
 - ✓ 3 aspects : Arôme, sanitaire, couleur (mélanisation)